



R7年
はる

錦織公民館 新刊図書情報



貸出開始
3月25日(火)
から

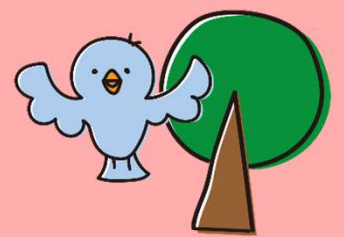


季節はあっという間に春ですね*
錦織公民館では、新刊図書が多数入荷しました。
1冊かがですか？

貸出し希望の方は、 錦織公民館事務室までお声掛けください！

貸出時間:午前9時~午後8時まで
※土日祝日も貸出し可能です。

- ★1回 1人(3冊まで)
(新刊は1人1冊)
- ★期限は、2週間以内



チラシ持参で
本を借りてくれた方へ
プレゼント配布中！
※無くなり次第終。

錦織公民館では、読みたい本の
リクエストを受付しています♪



友達追加
よろしく
お願いします！

お問い合わせ 錦織公民館

Tel.0220-53-3003

<http://www.nishiki-kou.jp>

〒987-0903登米市東和町錦織字雷神山15-3

情報配信中！





新刊図書一覧



本屋大賞ノミネートほか文芸書 新刊



三河雑兵心得1~15巻

歴史シリーズもの



♪ 読み聞かせに♪

